

PŁYTA FUNDAMENTOWA
 PF-1
 SKALA 1:50

MATERIAŁY:

- BETON KONSTRUKCYJNY – C25/30 (B30) W8
- BETON PODKŁADOWY C8/10 (B10) – warstwa gr.10cm pod całością fundamentów;
- STAL ZBROJENIOWA # B500 kl.C, np. B500SP;

UWAGI:

- PŁYTĘ FUNDAMENTOWĄ WYKONAĆ Z BETONU C25/30 W8 NA PODŁOŻU Z BETONU C8/10 GR. 10CM.
- GRUBOŚĆ PŁYTY: h=40CM.
- ZAKŁAD PRĘTÓW: MIN. 50Ø.
- GRUBOŚĆ OTULINY ZBROJENIA: 3CM – belka podwalinowa; 5CM – płyta fundamentowa.
- RYСУNEK ROZPATRYWAĆ ŁĄCZNIE Z RZUTAMI KONSTRUKCYJNYMI..
- RYСУNEK ROZPATRYWAĆ ŁĄCZNIE Z PROJEKTEM ARCHITEKTURY ORAZ PROJEKTAMI BRANŻOWYMI.
- WSZYSTKIE OTWORY I PRZEJŚCIA INSTALACYJNE W PŁYTCIE WG PROJEKTÓW BRANŻOWYCH.
- IŁOŚĆ I DŁUGOŚĆ PRĘTÓW SPRAWDZIĆ PRZED ZAMÓWIENIEM STALI ZBROJENIOWEJ ORAZ IŁOŚĆ BETONU SPRAWDZIĆ PRZED ZAMÓWIENIEM BETONU.

ART-FAKTORY Sp. z o.o. Sp. k.
 39-200 Dębica, ul. Powstania Styczniowego 4
 tel-fax +48 14 6813 565
 REGON 691539933
 NIP 872-20-81-549
 KRS 0000803571



BUDOWA NOWEGO BUDYNKU USŁUGOWEGO ORAZ PRZEBUDOWA, ROZBUDOWA I CZĘŚCIOWA ZMIANA SPOSOBU UŻYTKOWANIA ISTNIEJĄCEGO BUDYNKU BIUROWO-USŁUGOWEGO NA BUDYNEK USŁUGOWY NA POTRZEBY KRAŚNICKIEJ AKADEMII ROZWOJU, WRAZ Z NIEZBEDNĄ INFRASTRUKTURĄ TECHNICZNĄ
 Lokalizacja
 23-200 Kraśnik, ul. Sikorskiego 22 , dz. 100/26, 100/27, 100/28 obręb Północ
 Inwestor
 Miasto Kraśnik
 Adres Inwestora
 23-200 Kraśnik, ul. Lubelska 84

Branża **KONSTRUKCJA**
 PROJEKT TECHNICZNY / WYKONAWCZY

PŁYTA FUNDAMENTOWA
 PF-1

Gen. Projektant mgr inż. **Paweł Spędzia** Podpis
 UAN-I-7342/424/94 ARCHITEKTONICZNE, BEZ OGR.

Projektował mgr inż. **Marcin Nosek** Podpis
 SWK/0111/POOK/06 KONSTRUKCYJNE, BEZ OGR.

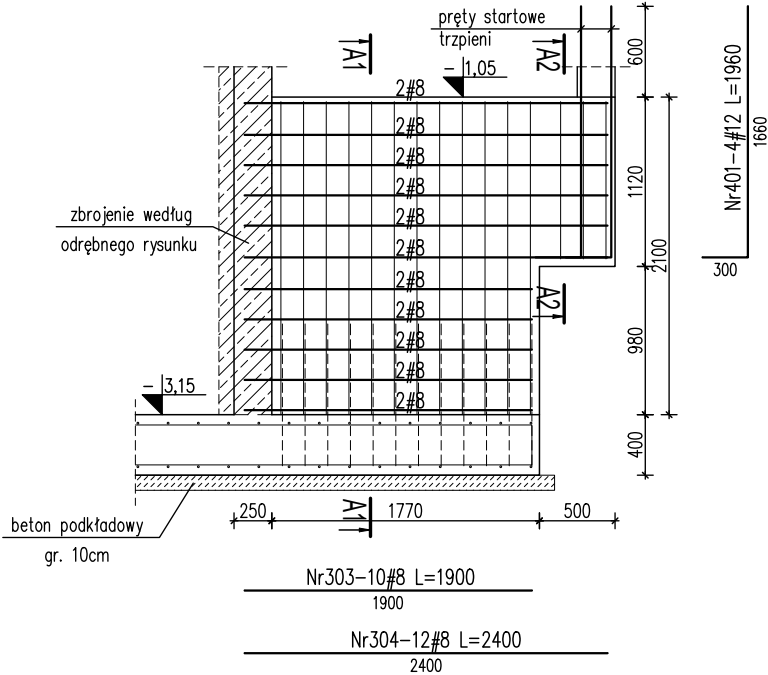
Opracował mgr inż. **Paulina Babiarz** Podpis

Sprawdził mgr inż. **Dariusz Antoniak** Podpis
 SWK/POOK/0001/12 KONSTRUKCYJNE, BEZ OGR.

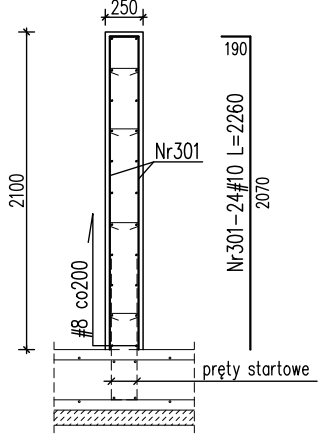
Data **Wrzesień 2025** **PT/KI-1.1**
 Skala **1 : 50** Nr proj. **02/2025**

Prawa autorskie zastrzeżone, ART-FAKTORY®, Sp. z o.o. Sp. k.

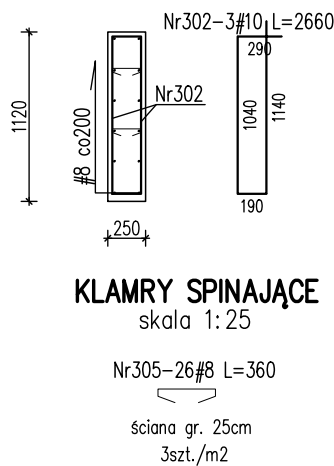
PRZĘKRÓJ A–A



PRZĘKRÓJ A1–A1



PRZĘKRÓJ A2–A2



KLAMRY SPINAJĄCE
 skala 1:25

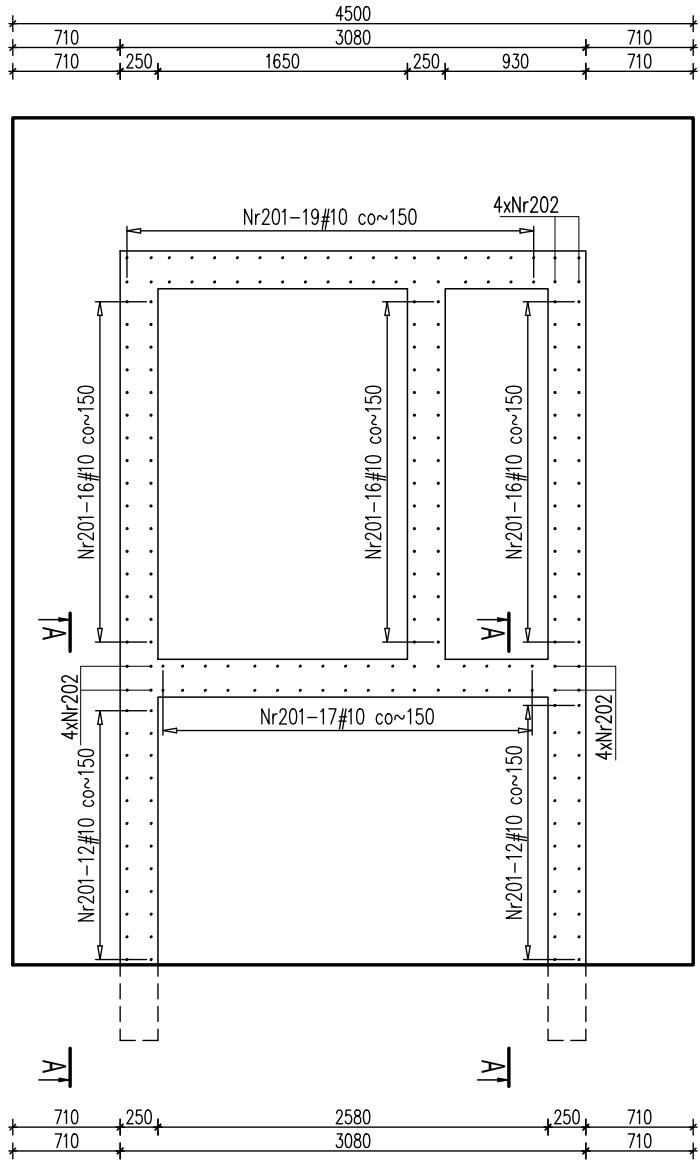
Nr305–26#8 L=360
 ściana gr. 25cm
 3szt./m2

Zestawienie stali zbrojeniowej

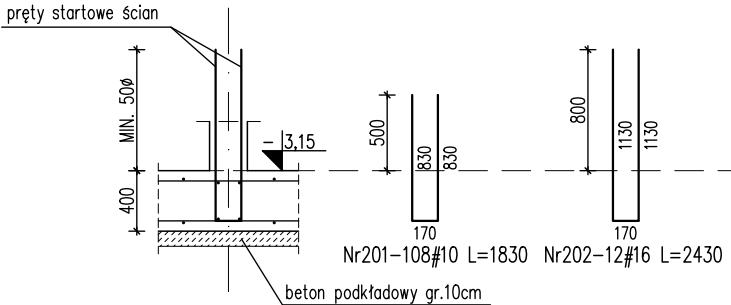
Nr	Ilość [szt]	Śred [mm]	Dług [mm]	#8	#10	#12	#16	UWAGI
1	58	#12	4400			255.2		
2	46	#12	5500			253		
101	76	#10	1420		107.92			
102	58	#12	1500			87		
103	46	#12	1480			68.08		
201	108	#10	1830		197.64			
202	12	#16	2430				29.16	
301	48	#10	2260		108.48			
302	6	#10	2660		15.96			
303	20	#8	1900	38				
304	24	#8	2400	57.6				
305	26	#8	360	9.36				
401	8	#12	1960			15.68		
RAZEM wg średnic [m]				105	430	679	29.2	
MASA 1mb [kg/m]				0.395	0.617	0.888	1.58	
RAZEM wg średnic [kg]				41.5	265.3	602.9	46.1	
RAZEM wg gat. stali [kg]				955.8				

- * Pręty Nr1–2 – zbrojenie podstawowe płyty fundamentowej
- * Pręty Nr101–103 – pręty dodatkowe
- * Pręty Nr201–202 – pręty startowe szybu windowego
- * Pręty Nr301–305 – zbrojenie belek podwalinowych
- * Pręty Nr401 – pręty startowe trzpieni
- * Ilości i długości prętów sprawdzić na budowie przed zamówieniem stali zbrojeniowej

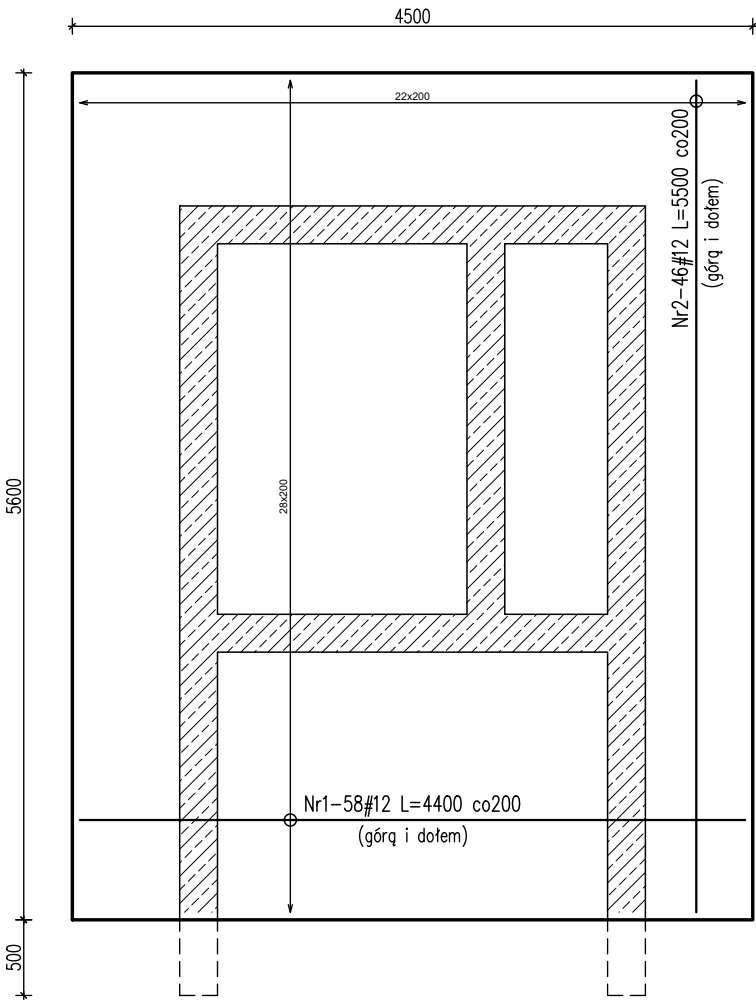
PRĘTY STARTOWE



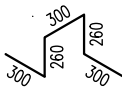
PRĘTY STARTOWE ŚCIAN ŻELBETOWYCH



ZBROJENIE GŁÓWNE

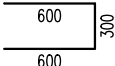


PRĘTY DYSTANSOWE



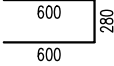
Nr101–76#10 L=1420
 3 sztuki na 1m²
 płyta gr.40cm

PRĘTY OBWODOWE
KIERUNEK Y



Nr102–58#12 L=1500 co240
 płyta gr.40cm

PRĘTY OBWODOWE
KIERUNEK X



Nr103–46#12 L=1480 co240
 płyta gr.40cm

KOLEJNOŚĆ UKŁADANIA ZBROJENIA

